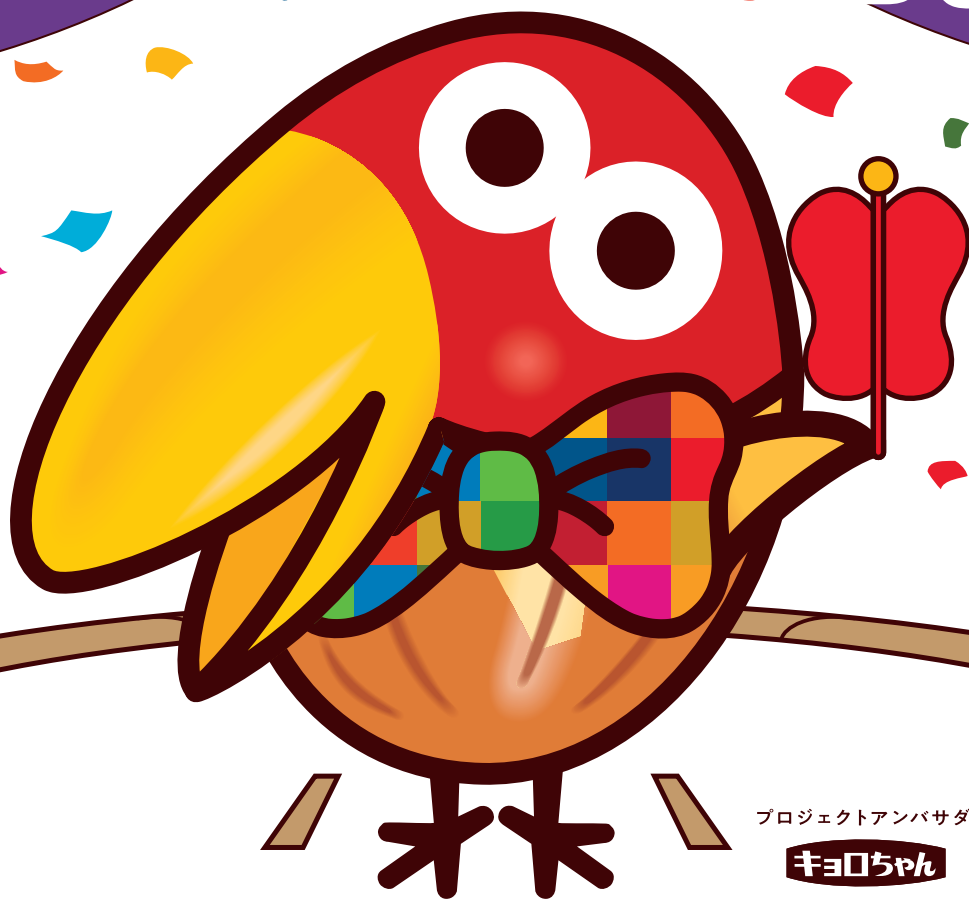


サステナブル

# キョロちゃんの相撲

トントン

す もう



プロジェクトアンバサダー

キョロちゃん

## 作り方

①土俵になるお菓子の空き箱を用意してください。マリーやムーンライトなど、森永ビスケットの空き箱2つがおおすすめです。



②並べた空き箱の上に、次ページの土俵を切って貼ってください。  
土俵の出来上がり!



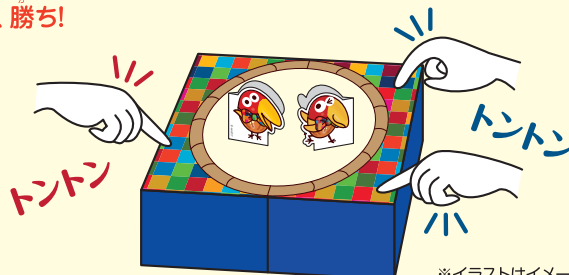
③キョロちゃん力士を点線に沿って切り、やまおり線に沿って折り曲げます。力士の出来上がり!

お菓子の箱をリサイクル!

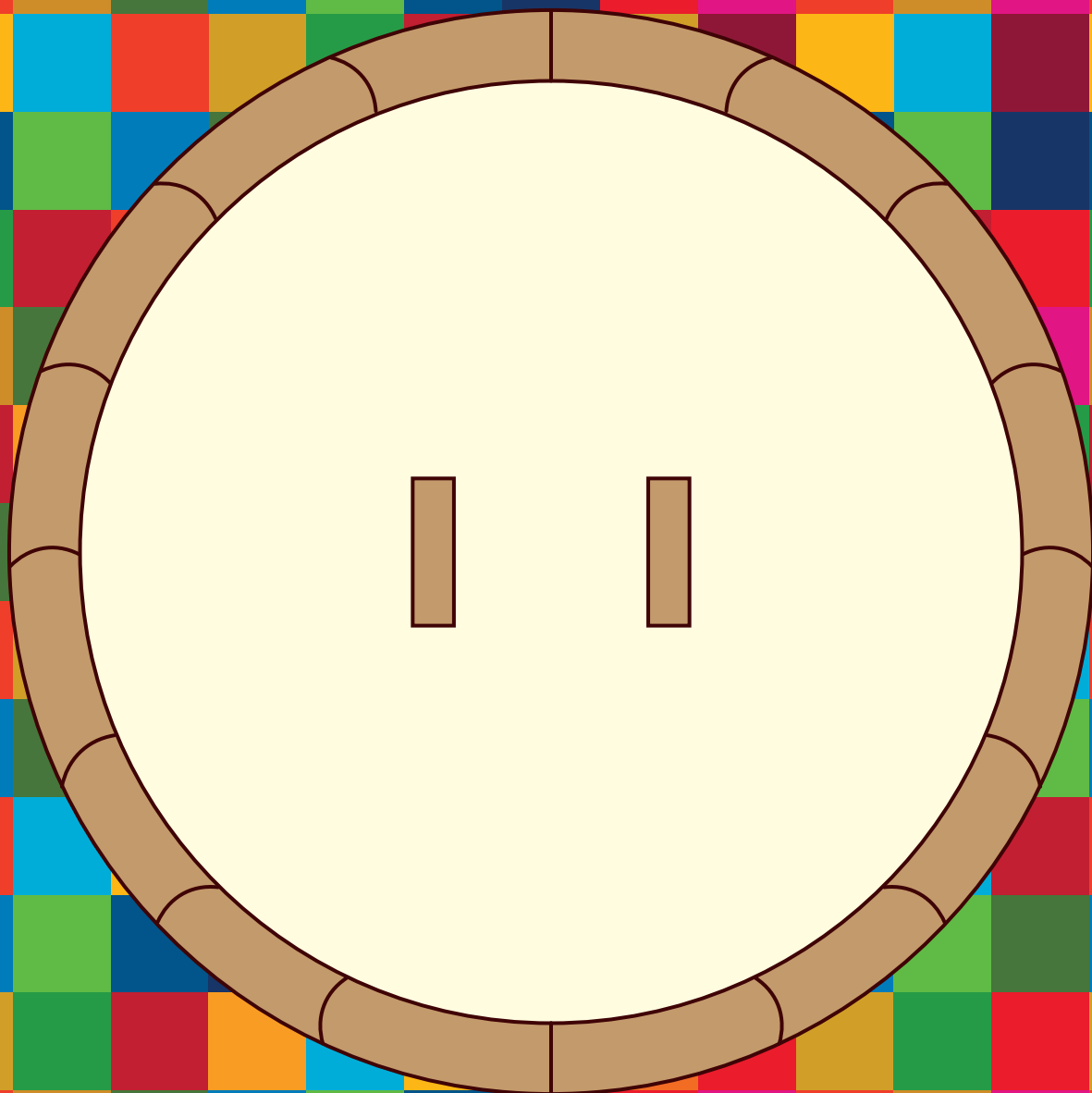
土俵を箱のサイズでカットしてね!

## 遊び方

土俵の仕切り線にキョロちゃん力士を並べ、土俵の周りを指でトントン軽くたたくよ。  
相手のキョロちゃん力士を倒したり、土俵の外に押し出したら、勝ち!



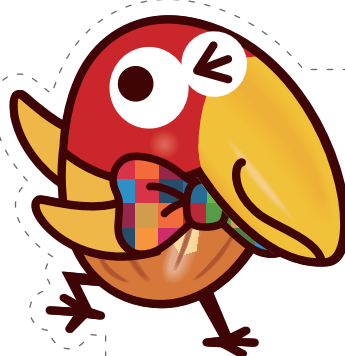
※イラストはイメージです。



きりとり線せん



きりとり線



きりとり線

